

Cyclomedia Integration

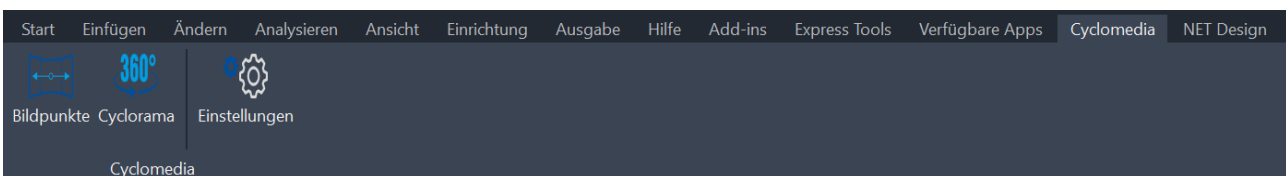
Voraussetzungen

Aktivierung der "TKI NET Design Basis-Datenmodell" im Infrastructure Administrator (9117.100.0)

Module	
<input type="checkbox"/> Abwasser-Datenmodell	2.2.0
<input type="checkbox"/> BMVI Eakte Datamodel Extension	9117.0.170634
<input type="checkbox"/> Electric North America Data Model	2.11.0
<input type="checkbox"/> Elektro-Datenmodell für Mitteleuropa	2.7.0
<input type="checkbox"/> Gas-Datenmodell	2.8.10
<input checked="" type="checkbox"/> TKI NET Design Basis-Datenmodell	9117.100.0
<input type="checkbox"/> TKI NET Design BMVI BW-Datenmodell	9117.100.19069
<input type="checkbox"/> TKI NET Design GIS-NB Datenmodell	9117.100.2
<input type="checkbox"/> TKI NET Design Kupfer-Datenmodell	9117.100.1

Ausführung

Cyclomedia-Funktionen befinden sich in der Ribbon-Registerkarte "Cyclomedia".

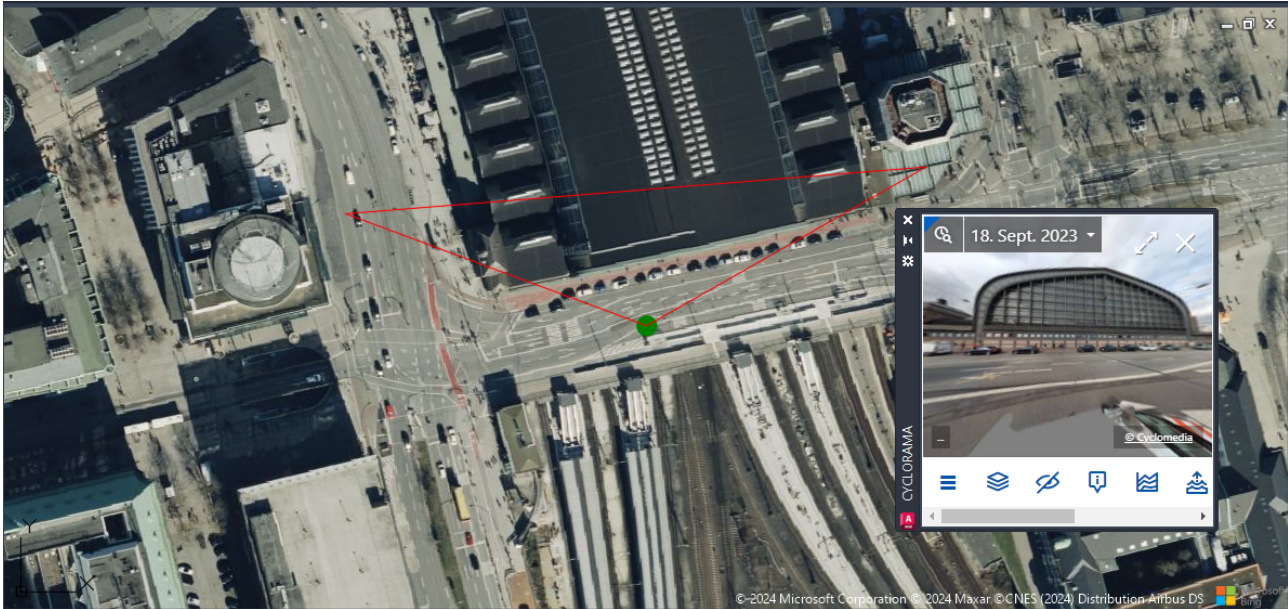


Bildpunkte

-

Cyclorama

Beim Klick auf den "Cyclorama" Knopf öffnet sich Pop-up Fenster mit Cyclorama.

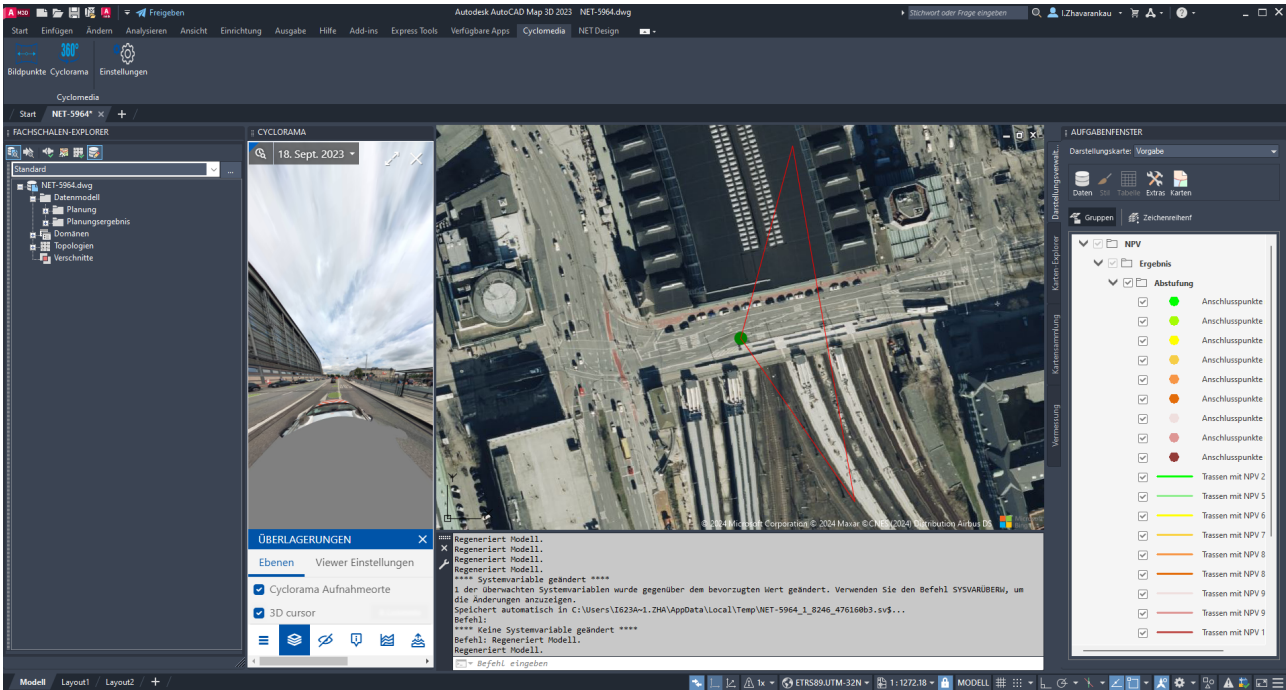


Zum Öffnen der Panoramaansicht wird ein Punkt in der Mitte des Bildschirms in AutoCAD verwendet. Neben dem Erscheinen eines neuen Fensters wird ein grüner Punkt auf der Karte angezeigt, der den Ort der Panoramaansicht darstellt, sowie ein rotes Dreieck, das die Blickrichtung anzeigt. Beim Ändern der Ansicht im Cyclorama-Fenster sollte sich das Blickrichtung-Dreieck drehen. Beim Ändern der Panorama-Position im Cyclorama-Fenster wird unsere Position neu gezeichnet.

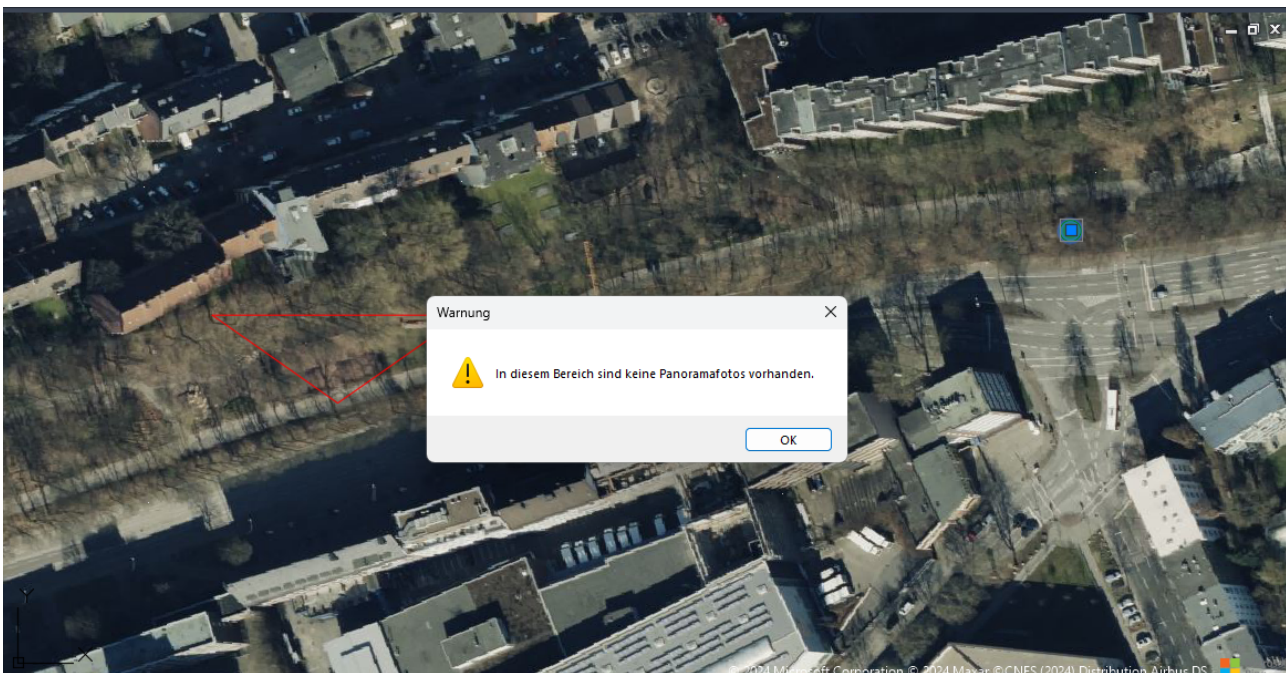


Um sich innerhalb von Cyclorama zu bewegen, sollten drei Schritte ausgeführt werden. Zuerst die Ebenen öffnen (1). Ein Häkchen setzen (2), um die Ebene mit den verfügbaren Punkten anzuzeigen. Auf einen beliebigen grünen Kreis klicken (3), um zur nächsten Panoramaansicht zu wechseln.

Das Cyclorama-Fenster kann an AutoCAD angedockt werden.



Beim Auswählen und Verschieben des Betrachtungspunktes auf der Karte öffnet Cyclorama einen neuen Standort. Wenn an der neuen Stelle keine Panoramabilder vorhanden sind, wird zunächst der nächstgelegene Punkt im Quadrat um diese Position gesucht. Derzeit beträgt die Distanz vom Zentrum des Punktes bis zur Seite des Quadrats 100 Meter. Falls keine verfügbaren Punkte mit Bildern vorhanden sind, wird der Betrachtungspunkt auf die vorherige Position zurückgesetzt und ein Warnfenster wird angezeigt.



Einstellungen

Beim Klick auf den "Einstellungen" Knopf öffnet sich der Cyclomedia-Einstellungsdialog.

The screenshot shows a dialog box titled "Einstellungen" (Settings) from the "NET Design" application. The dialog contains four input fields: "Benutzername" (Username), "Kennwort" (Password), "API-Schlüssel" (API Key), and "Größe des Dreiecks" (Triangle Size). The "Benutzername", "API-Schlüssel", and "Größe des Dreiecks" fields are highlighted with red boxes and red warning icons, indicating they are required or have errors. The "Kennwort" field is empty. At the bottom of the dialog are "OK" and "Abbrechen" (Cancel) buttons.

- Benutzername für den Cyclomedia-Benutzer
- Kennwort für den Cyclomedia-Benutzer
- API-Schlüssel für den Cyclomedia-Benutzer
- Größe des Ansichtsdreiecks, das auf der Karte angezeigt werden soll

Erste drei Felder sind für die Ausführung der anderen Cyclomedia-Funktionen erforderlich.

Wenn die Größe nicht oder falsch angegeben wird, wird die Standardgröße 100 verwendet (`triangleFace = 100;`). Wenn die Größe größer als 1000 ist, wird 1000 verwendet. (`MaxSizeTriangle = 1000;`)